



# AFFALDSGUIDE FOR GLOSTRUP

Få styr på dine affaldsordninger →

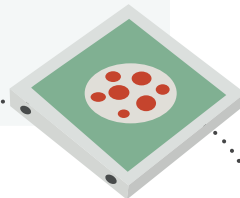
# VI SENDER AFFALDET I OMLØB



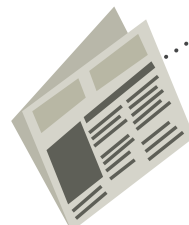
Glostrup skal være grønnere. Det gør vi bl.a. ved at genanvende vores affald. Med en omtanke i hverdagen kan du gøre en forskel for miljøet.

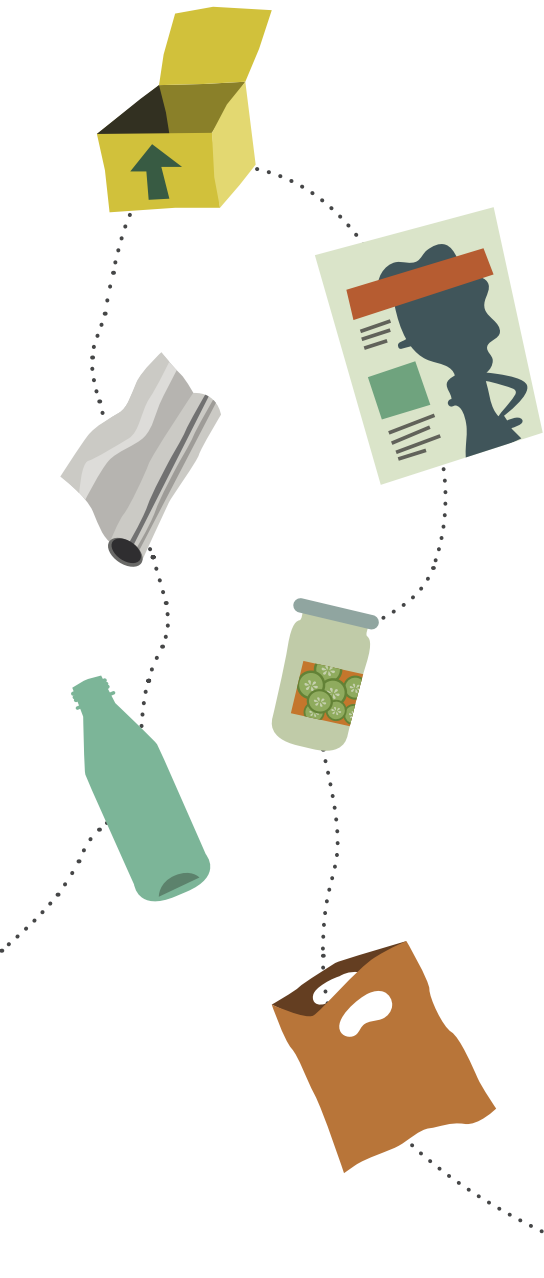


**SEND DIT  
AFFALD  
I OMLØB**



I denne folder kan du læse om, hvordan du skal sortere dit affald, så det kan anvendes på ny. Jo bedre du sorterer, jo mere kan vi genanvende. Vi sørger for at hente det sorterede affald, så det kan omdannes til nye produkter.





Til dig, der bor i hus eller kolonihave **4**

Få en sms før tømning **6**

Manglende tømning **7**

Til dig, der bor i lejlighed **8**

Dagrenovation **10**

Papir **12**

Plast **14**

Batterier **16**

Småt elektronik **17**

Glas **18**

Metal **20**

Haveaffald **22**

Storskrald **24**

Glostrup Genbrugsstation **26**

Pap **28**

Farligt affald **29**

Her kan du få mere viden **30**

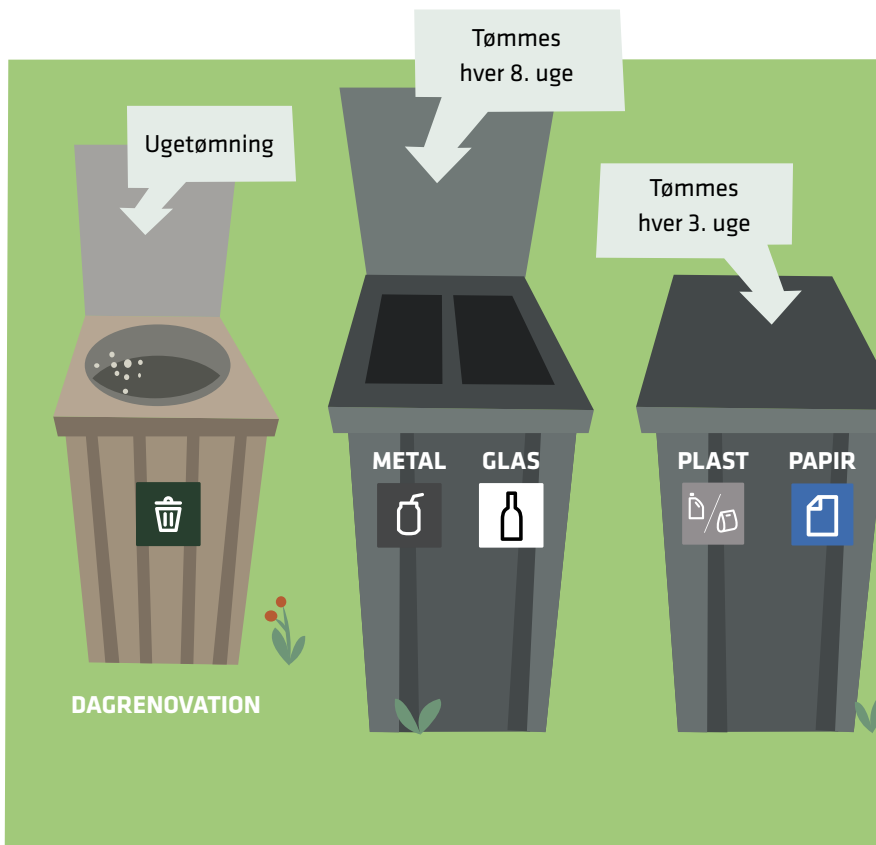
Kontakt os **31**

# TIL DIG, DER BOR I HUS ELLER KOLONIHAVE

Alt dit affald skal køres til skel ved tømning, bortset fra dagrenovation, som er en standpladsløsning, og hentes af skraldemanden.

Husk, at alt emballage skal være tømt for indhold og evt. let skyllet med koldt vand, inden du lægger det i beholderen.

- Stil beholderen ud til skel inden kl. 6 på tømningdagen
- Sørg for, at håndtagene vender ud mod vejen
- Du kan modtage en sms inden tømning – se næste side
- Du kan vælge 14-dags tømning på dagrenovationen. Du vil dog få ugetømning de 3 sommermåneder



## GØR DET NEMMERE FOR SKRALDEMANDEN

- Ryd sne og salt i glat føre
- Ryd din indkørsel
- Oplys din indkørsel

Månedstømning



HAVEAFFALD



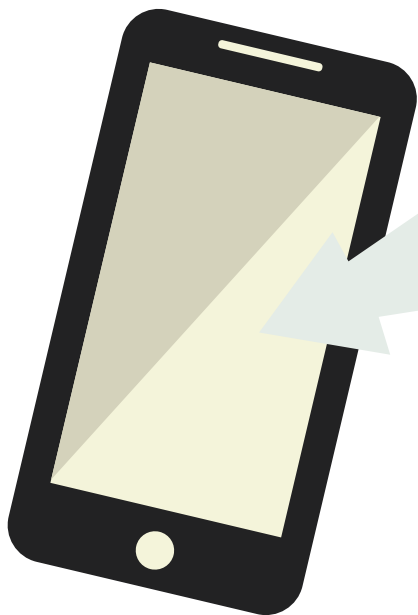
STORSKRALD

### Ekstra dagrenovation?

Har du ekstra dagrenovation, kan du købe klistermærker til din sæk på [glostrupforsyning.dk](http://glostrupforsyning.dk)

# FÅ EN SMS FØR TØMNING

➔ Ved at melde dig til vores sms-tjeneste får du en besked på din mobil dagen før, vi henter dit affald.



## SÅDAN TILMELDER DU DIG SMS FØR TØMNING

1. Klik ind på [glostrupforsyning.dk/affald](http://glostrupforsyning.dk/affald) eller i appen Affaldsportal
2. Find 'sms før tømning'
3. Følg anvisningerne

Du bestemmer selv, hvilke afhentninger du ønsker at få en sms-påmindelse om - og du kan framelde dig tjenesten når som helst.

Til dig der bor i hus eller kolonihave

# MANGLLENDE TØMNING



**Meld din manglende tømning på [glostrupforsyning.dk/affald](http://glostrupforsyning.dk/affald) eller i appen Affaldsportal.**

Husk, at der kan være ændringer i tømningsdagene pga. jul og nytår.

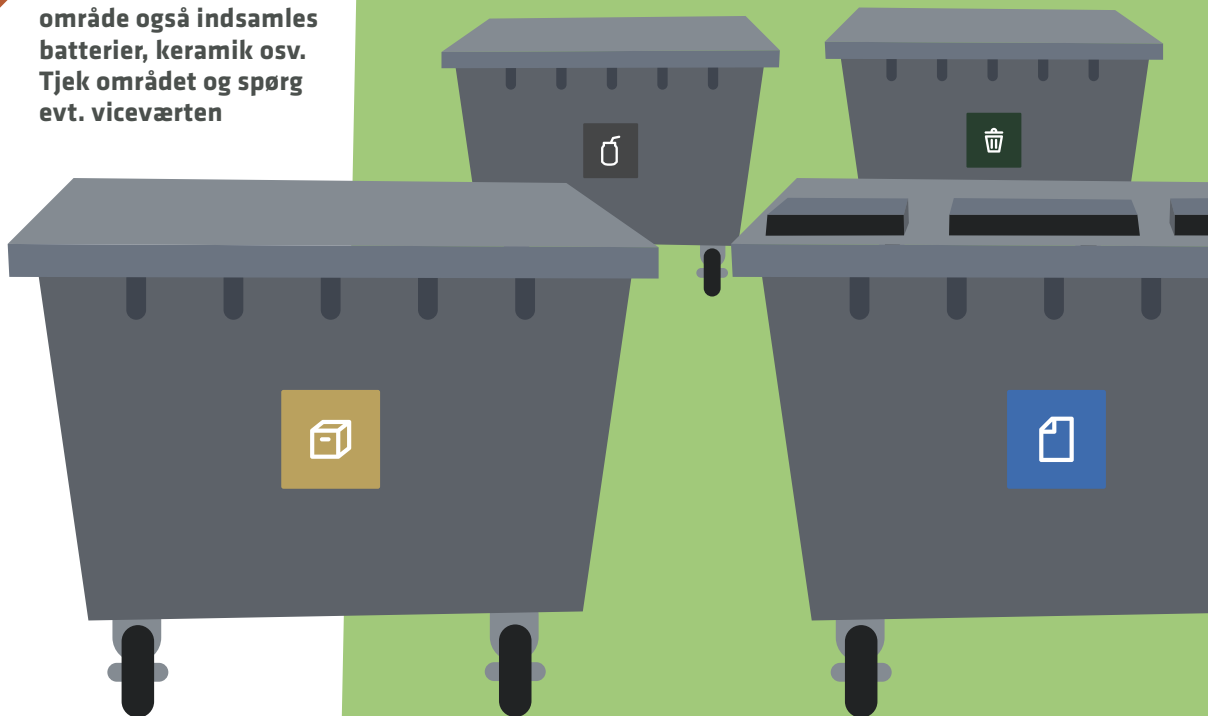
## Sådan melder du manglende tømning:

- Klik ind på [glostrupforsyning.dk/affald](http://glostrupforsyning.dk/affald)
- Find "manglende tømning"
- Klik på Renoweb
- Vælg hvilken affaldstype, det drejer sig om. Det kan både være dagrenovation, haveaffald, storskrald, papir/plast og glas/metal
- Skriv din adresse
- Markér klagepunktet
- Skriv evt. i kommentarfeltet hvis du vil have svar fra skraldemanden. Husk at skrive dit telefonnummer eller e-mail adresse
- Tryk på send

# TIL DIG, DER BOR I ETAGEBOLIG ELLER I OMRÅDER MED FÆLLES AFFALDSLØSNINGER



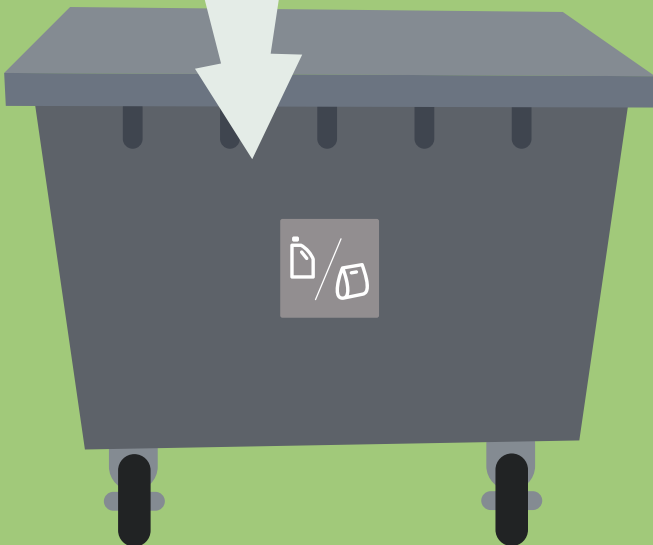
Det kan være at der i dit område også indsamles batterier, keramik osv. Tjek området og spørg evt. viceværten







Husk at læse på  
containerne hvad  
der skal i.



### Sortering hjælper på CO<sub>2</sub>-regnskabet

Vores udledning af CO<sub>2</sub> skal begrænses for at undgå klimaforandringer. Hvis alle danskere sorterer alt husholdningsaffald, kan vi spare omkring 600.000 tons CO<sub>2</sub>-udledning om året. Det er et stort skridt i den rigtige retning.

# DAGRENOVATION



Dagrenovation er affald fra din daglige husholdning. Det er affald, der ikke kan genanvendes og derfor køres til forbrænding.

## ✓ JA TAK

- Madaffald
- Mælke- og juicekartoner
- Bleer
- Cigarettekodder
- Pizzabakker
- Kattegrus
- Kaffegrums (også filteret)
- Støvsugerposer





## **X NEJ TAK**

- Plast
- Metal
- Glas
- Papir
- Pap
- Farligt affald
- Batterier
- Sparepærer
- Elektronik



DAGRENOVATION

# PAPIR

 **Papir kan genanvendes igen og igen, så længe det er helt tørt, når du lægger det i beholderen.**

Vi sparer både energi, træ, vand og kemikalier ved at genanvende vores papir. Det kræver langt mindre vand og energi at genanvende papir, fremfor at producere nyt af træ.

## SPAR TUREN

Du kan spare mange ture til papircontaineren ved at vælge reklamer fra. De fleste tilbudsaviser findes også online.



## ✓ JA TAK

- Aviser, ugeblade, magasiner og reklamer (uden plastik emballage)
- Breve
- Kuverter (også rudekuverter)
- Brochurer
- Fotokopier
- Skrive og tegnepapir
- Telefonbøger

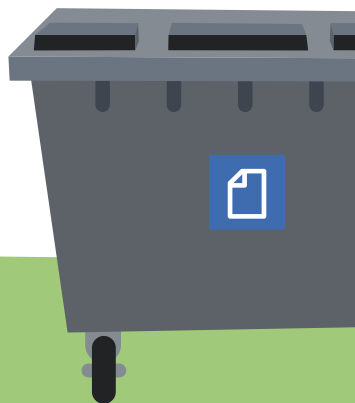
## ✗ NEJ TAK

- Karton
- Gavepapir
- Plastik (fjern plastik fra de indpakkede reklamer du modtager med post)
- Gavebånd og snor
- Pizzabakker
- Bøger
- Havregrynposer, melposer og lignende
- Pap
- Æggebakker




PAPIR

Ugeblade bliver til aviser. Aviser bliver til papkasser, og papkasserne bliver til toiletpapir og æggebakker.



# PLAST

 **Husk, at emballagen skal være tømt for indhold og evt. let skyllet i koldt vand for de værste rester.**

Det koster meget energi at producere ny plast, og det skader atmosfæren at brænde det af. Ved at genanvende plastemballage undgår vi unødigt udledning af CO<sub>2</sub>.

## PLAST TIL PULLOVER

Plastemballagen køres til anlæg, hvor den knuses og smeltes. Herefter indgår plasten i nye plastprodukter som lamper, havemøbler, kontorartikler, urtepotter, vejkegler og fleecetrøjer. Fleece er lavet af tynde plasttråde, som væves tæt sammen.



## ✓ JA TAK

- Plastikemballage fra kød, grønt og frugt (helt tømt for indhold)
- Plastiklåg
- Plastikbøtter
- Plastikflasker
- Plastikdunke
- Plastikposer
- Plastikspande
- Plastfolie
- Plastikbestik
- Husholdningsfilm
- Legetøj (ikke elektronisk legetøj og legetøj der indeholder PVC)
- Bobleplast
- DVD'er og CD'er.

## ✗ NEJ TAK

- Video og kassettebånd
- Emballage fra frugt og kød af flamingolignende plastik
- Plastikemballage/flasker der er mærket med orange faresymboler
- Flamingo
- Medicinemballage
- Gummi
- Margretheskåle og andet melamin
- PVC. Det er fx regntøj, gummistøvler, badedyr, badebolde, badevinger og VVS-rør. Tjek for PVC-mærke
- Emballage fra silikone, fugemasse og lignende
- Poser af majsstivelse/organiske poser



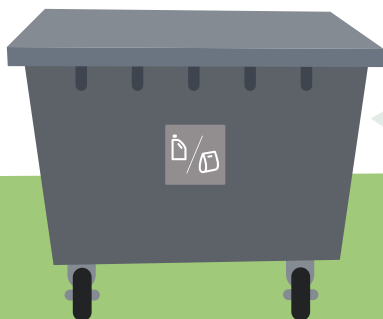
PLAST

### Genanvendelse af plast sparer olie

Til produktion af plast bruges store mængder olie. Ved genanvendelse af plast reduceres forbruget af fossile brændsler.

## PLAST

Pres gerne dit plastaffald sammen, så det fylder mindre. Du kan fx putte mindre plastaffald ind i større plastaffald.





# BATTERIER



Dine brugte batterier må ikke havne i skralde-spanden. Læg dem i stedet i en frysepose på din plast og papirbeholder.

**Bilbatterier** (bly-akkumulatorer) skal du fortsat aflevere på genbrugsstationen.

## ✓ JA TAK

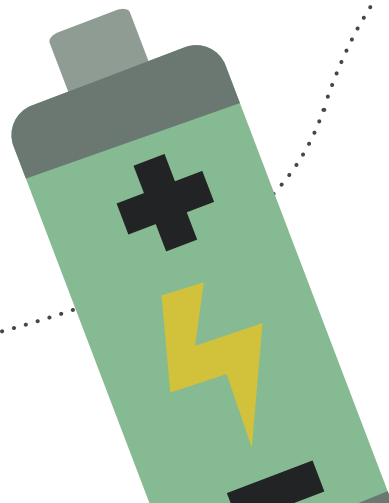
Du skal aflevere alle såkaldte småbatterier, som fx bruges i:

- Legetøj, lommelygter og radioer
- Ure, høreapparater og lommeregner
- Kameraer og småelektronik
- Elektroniske fødselsdagkort og blinkende børnesko

Aflever også genopladelige batterier til mobiltelefoner, el-værktøj, videokameraer og bærbar elektronik.

## HUS OG KOLONIHAVE

1. Læg batterierne eller småt elektronik i hver deres 4l frysepose.
2. Slå en knude på posen og læg den på låget af plast og papirbeholderen.
3. Skraldemanden tager posen med og sørger for, at det bliver håndteret korrekt.







# SMÅT ELEKTRONIK



**Brugt elektronik kan genanvendes. Du skal bare aflevere det for sig i en klar frysepose på din plast og papirbeholder – ligesom med batterierne.**

## ETAGEBOLIG OG FÆLLES- OMRÅDER

- 1. Batterier eller småt elektroni lægges i beholder ved fælles- eller storskralds-områder.**
- 2. Spørg din vicevært, hvis du er i tvivl.**

Elektronikaffald er produkter, der bruger strøm fra ledning, batteri eller solceller. Din brugte elektronik indeholder værdifulde metaller, som kan genanvendes.

### **Maks poser på 4 liter**

Du kan kun aflevere småt elektronikaffald, der kan være i en frysepose på 4 liter.

### ✓ **JA TAK**

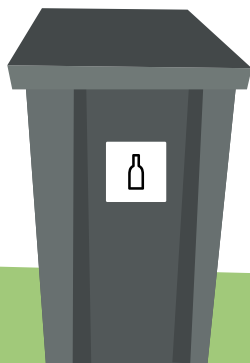
- Opladere
- Digitaltermometere
- Barbermaskiner
- Lommeregner
- Kameraer
- Elektriske tandbørster
- Krøllejern
- Cykellygter
- Legetøj
- Og meget andet...

# GLAS



Ved at genanvende dit brugte glas er du med til at spare på råstofferne. Hele flasker rengøres og bruges igen, mens skår bliver til nye flasker eller glas efter, at de er blevet farvesorteret og omsmeltet.

Glas er en værdifuld ressource, som nemt kan genanvendes. Husk også at sende de små glas videre i omløb.



## ✓ JA TAK

- Glasflasker
- Syltetøjsglas
- Konserverglas
- Vinflasker
- Drikkeglas (ikke af krystal)
- Større glasskår

Husk, at emballagen skal være tømt og evt. let skyllet i koldt vand for de værste rester.

### Glas som isolering

Gamle flasker og glas kan også bruges til at lave glasuld til isolering af huse.

## ✗ NEJ TAK

- Keramik
- Krystalglas
- Porcelæn
- Ildfast glas
- Ildfaste fæde
- Glasskår, der er fejlet op fra gulvet (både indendørs og udendørs)
- Glaskunst
- Vinduer og ruder
- Medicinglas
- Vaser og skåle
- Stentøj
- Elpærer
- Tallerkener
- Kopper
- Kander
- Spejle



GLAS



# METAL



**Vi sparer meget energi på at genanvende metal frem for at udvinde nyt.**

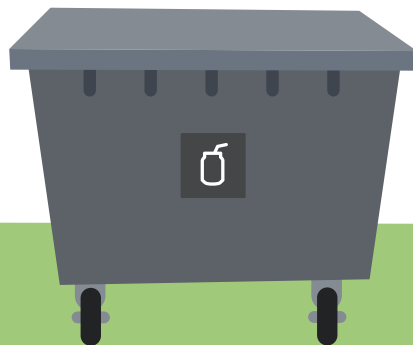
## STOR GEVINST

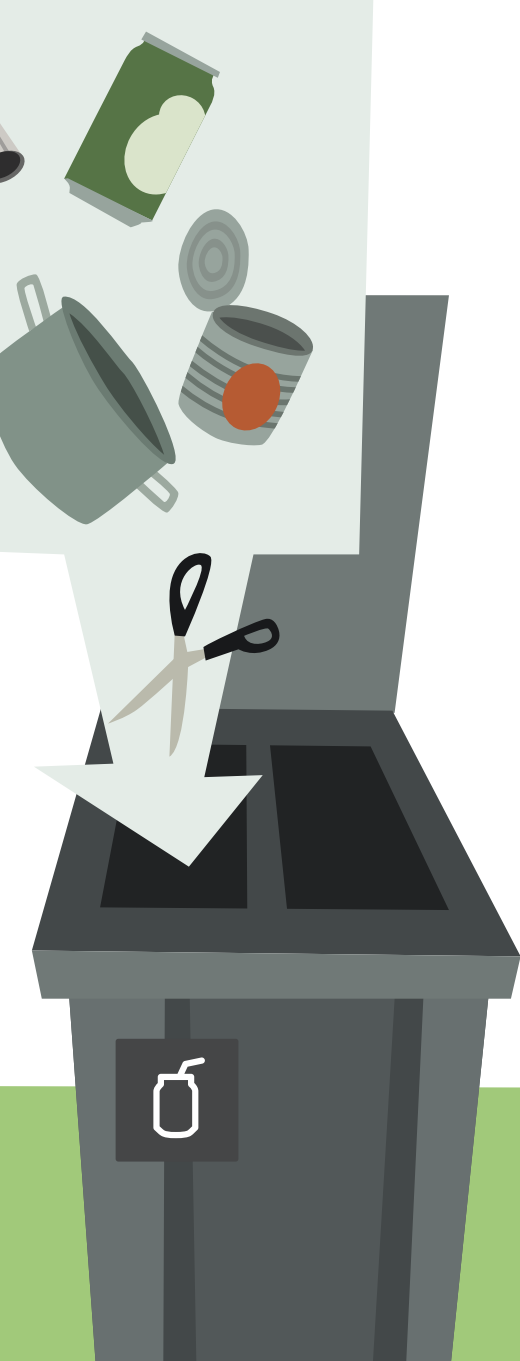
Ved at genanvende aluminium sparer man op til 95 % af den energi, der skal til for at fremstille nyt aluminium.

**Giv dåserne et klem, før du smider dem ud – så fylder de mindre.**

## Sådan får metal nyt liv

Metalfabrikkerne har maskiner, som banker det gamle metal i små stykker. Herefter bliver plast, gummi og andre materialer pillet fra, så det kun er metallerne, der er tilbage. Metallerne sorteres og smeltes om til støbeplader, som kan bruges til at fremstille nye produkter.





## ✓ JA TAK

- Konservesdåser
- Drikkedåser
- Metallåg fra fx glas
- Kapsler
- Gryder og pander
- Foliebakker
- Kaffekapsler
- Bestik
- Køkkenknive
- Sakse
- Fyrfads-lysholdere
- Stanniol/sølvpapir

## ✗ NEJ TAK

- Metal der indeholder elektronik (alt der tilsluttes strøm eller batterier)
- Spraydåser
- Chips poser
- Frostposer
- Kaffeposer
- Persienser



METAL

# HAVEAFFALD FOR HUSEJERE



**Dit haveaffald kan nemt blive til næringsrig muld.  
Du kan vælge at kompostere det i din egen have  
- eller give det videre til os, så vi kan gøre det.**

## Beholdere til haveaffald

Du kan købe beholdere til  
haveaffald i to størrelser:

- 140 liter
- 240 liter

## HVIS DU VIL KOMPOSTERE

- Hak grene i små stykker, inden du smider dem i komposteringsbeholderen
- Vend bunken med jævne mellemrum
- Vand bunken i tørre perioder
- Kalk eventuelt bunken

Brug din gamle 140 l  
papirsbeholder  
til haveaffald



## SÅDAN AFLEVERER DU DIT HAVEAFFALD

1. Vi henter haveaffald ved alle huse i Glostrup – se afhentningsdage på [glostrupforsyning.dk](http://glostrupforsyning.dk), afhentningskalenderen eller på "Affaldsportal".
2. Du kan aflevere dit haveaffald i papirsække, som du kan købe i butikkerne – eller i beholdere, som du kan købe hos os.
3. Husk – du kan også aflevere dit haveaffald på vores genbrugsstation.

### ✓ JA TAK

- Græs
- Blade
- Grene
- Hækafklip
- Visne stauder
- Nedfalden frugt

### ✗ NEJ TAK

- Stød
- Rødder
- Jord
- Grus
- Græstørv



HAVEAFFALD



### Kun papirsække tak

Vi tager kun imod haveaffald i papirsække.

# STORSKRALD



**Der bliver afhentet storskrald ved alle boliger i Glostrup Kommune. Men der er forskellige indsamlingsordninger for villaer/rækkehuse, etageboliger og kolonihaver.**

Vi tager gerne imod dit storskrald. Du skal bare huske at sortere det, så det svarer til opdelingen på genbrugsstationen – pap for sig og gamle havemøbler for sig. Usorteret storskrald bliver ikke taget med.

## Få styr på afhentningen

Du kan se afhentningsdage på [glostrupforsyning.dk](http://glostrupforsyning.dk) eller på "Affaldsportal".

## KOLONI-HAVER

Affaldet skal stå klar lige inden for din havelåge senest kl. 6 på afhentningsdagen.

## ✓ JA TAK – HUSE

- Rent træ
- Pap (bundet det med organisk snor)
- Stort jern og metal (maks 50 kg)
- Naglfast jern
- Brandbart
- Indbo med fjedre
- Elektronik
- Køleskabe og fryser
- Keramik og porcelæn

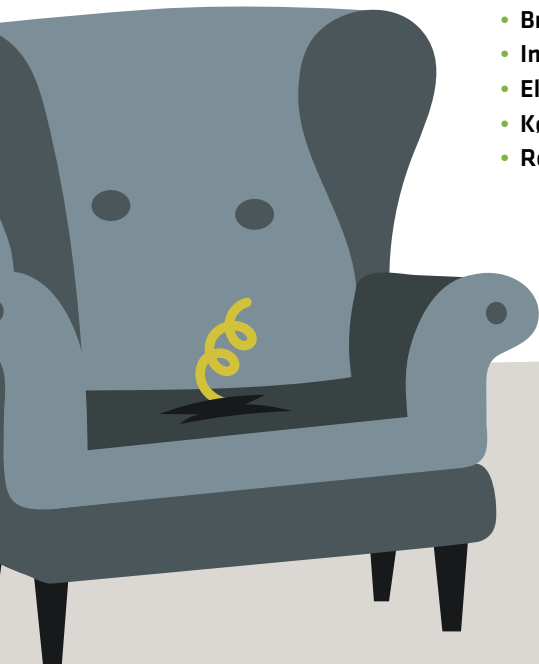
## VILLAER OG RÆKKEHUSE

Vi henter storskrald ved villaer og rækkehuse hver måned hele året. Affaldet skal stå klar ved skellet mod vejen inden kl. 6 på afhentningsdagen.



## ETAGE- BOLIGER

Spørg din lokale gårdmand, vicevært eller ejendommens administration om, hvor du skal placere dit storskrald.



### ✓ JA TAK – ETAGEBOLIGER

- Stort jern og metal
- Naglfast jern (maks 50 kg)
- Brandbart
- Indbo med fjedre
- Elektronik
- Køleskabe og fryserne
- Rent træ

#### Husk

Du kan også aflevere dit storskrald på vores genbrugsstation.

# XL

STORSKRALD

# GLOSTRUP GENBRUGSSTATION



**Vil du af med affaldet  
med det samme,  
skal du køre det på  
Genbrugsstationen.**

Glostrup Genbrugsstation  
ligger på Paul Bergsøes Vej 39.  
Åbningstid: mandag-fredag kl. 8-18  
Lør, søn og helligdage kl. 10-18  
(lukket d. 24/12, 25/12, 26/12, 31/12 og 1/1)

## **Andre vigtige regler på genbrugsstationen**

- Din bil samt evt. trailer må maks have en totalvægt på 3.500 kg.
- Du har pligt til at rette dig efter ordensreglementet og personalets instrukser, når du befinder sig på genbrugsstationens område.
- Du skal aflevere olie- og kemikalieaffald samt eternit direkte til genbrugsstationens personale og kun i små mængder.

## **KUN KLARE AFFALDSSÆKKE**

**Dit affald skal være i klare sække. Det har vist sig, at klare sække giver en bedre sortering og dermed en mere effektiv genanvendelse. Har du affald i sorte sække, bliver du bedt om at køre hjem og pakke dem om.**



## ✓ JA TAK

- Aviser, ugeblade og reklamer
- Flasker og husholdningsglas
- Pap
- Hård plast
- Plastfolie
- Plast havemøbler
- Jern og metal
- Beton, sten, terrazzo og marmor
- Jord, ler og grus
- Elektronikskrot
- Tv, bærebare og computerskærme
- Kableskrot
- Springmadrasser og polstrede møbler
- Mineraluld og ikke-genanvendeligt pvc
- Mursten, tegl og gasbeton
- Vinduer
- Tøj og sko
- Rent træ
- Trykimprægneret træ
- Småt brændbart (maks. 1 meter), gulvtæpper (fri længde) og tagpap
- Sanitet, porcelæn, hærdet glas, spejlglas, keramik, mørtel og asfalt
- Køleskabe og fryser
- Haveaffald (grene maks. 1 meter)
- Trærødder og stød

- Bildæk
- Genanvendeligt pvc
- Lysstofrør og pærer
- Batterier
- Accumulator
- Olie- og kemikalieaffald
- Eternit
- Gipsplader

## ✗ NEJ TAK

- Dagrenovation, hvilket vil sige let fordærveligt affald, madrester mv.
- Medicin, kanyler og lignende skal afleveres på apoteket

## SORTER AFFALDET PÅ FORHÅND

Dit affald skal så vidt muligt være sorteret hjemmefra. Er du i tvivl om noget, er du naturligvis velkommen til at spørge personalet på genbrugsstationen.

Bemærk zoneinddelingen på Genbrugsstationen – dvs. at affaldstyperne er inddelt i grupper relateret til hinanden.





# PAP

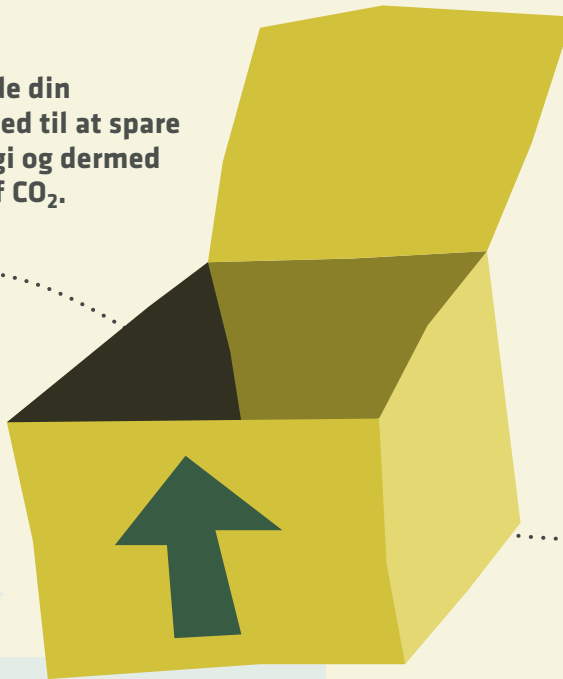
**Pap** kan genanvendes op til 10 gange.



Ved at genanvende din papkasse er du med til at spare råstoffer og energi og dermed også udledning af CO<sub>2</sub>.

## Aflever dit pap her:

- Genbrugsstationen
- Fælles affaldsområder
- Storskrald. Skal bundtes med organisk snor eller samlet i en papkasse



## ✓ JA TAK

- Bølgepap
- Karton
- Papkasser
- Løst pap
- Papirposer
- Æggebakker

## ✗ NEJ TAK

- Pizzabakker
- Blød plast
- Gavepapir
- Plastikbånd
- Mælkekartoner
- Plastbelagt pap

## KUN PAP

Det er vigtigt, at det kun er pap, du sender i omløb. Husk derfor altid at fjerne evt. plastic, flamingo og metalklammer. Undlad desuden pap, der har været i forbindelse med madvarer.

# FARLIGT AFFALD



Det har store miljømæssige konsekvenser, hvis du ikke skiller dig korrekt af med farligt affald.

Afløber dit farlige affald på Genbrugsstationen

## ✓ JA TAK

- Elpærer
- Stort Elektronik
- Sko med lys og batterier
- Postkort med lys og batterier
- Gift til skadedyr
- Kemikalier og olierester (også tom emballage)
- Legetøj med batterier
- Malingrester
- Mobiltelefoner
- Plantegift og gødning
- Skrappe rengøringsmidler
- Spraydåser (både tomme og fyldte)
- Termometre

## ✗ NEJ TAK

- Medicinrester og emballage
- Kanyler
- Trykflasker
- Selvantændelige klude og væsker
- Spidse og skarpe genstande
- Fyrværkeri og sprængstoffer

## LOKAL MODTAGELSE

Bor du i en større boligforening, kan du spørge din vicevært, om I har en lokal modtagelse for farligt affald.



# HER KAN DU FÅ MERE VIDEN →



## App

Hent appen "Affaldsportal" til din smartphone – så kan du hurtigt tjekke, hvornår vi henter dit affald.



## LinkedIn

Du finder os også på LinkedIn, hvor vi løbende opdaterer dig om, hvad vi arbejder med.



## Facebook

Mød os på Facebook, hvor vi giver dig de seneste nyheder og svarer på dine spørgsmål.





### YouTube

På YouTube finder du masser af videoer fra os om, hvordan du kan blive bedre til at sortere dit affald – og gøre det smartere.



### Internettet

Er du i tvivl om noget, så finder du sikkert svaret på vores hjemmeside. Det er også her, du kan købe klistermærker til ekstra dagrenovations-sække samt beholdere



## KONTAKT OS

### GLOSTRUP FORSYNING

Ørnebjergvej 7  
2600 Glostrup  
Telefon 43 20 80 20  
forsyning@glostrupforsyning.dk  
www.glostrupforsyning.dk

Åben  
Mandag-torsdag kl. 9-15  
Fredag kl. 9-12

**Genbrugsstation**  
Paul Bergsøes Vej 39  
2600 Glostrup  
Telefon 43 20 80 50

Åben  
Mandag-fredag kl. 8-18  
Lørdag, søndag og helligdage kl. 10-18



**SEND DIT  
AFFALD  
I ♻ MLØB**



**GLOSTRUP  
FORSYNING**  
GØR GLOSTRUP GRØNNERE